



MUSEU E PATRIMÓNIO

De acordo com o programa estabelecido para o 2º semestre de 2009, o Museu Municipal, num esforço de permanente actualização e atento à evolução continuada dos seus públicos, procurou retirar o máximo aproveitamento dos seus fundos patrimoniais, levando a efeito, um conjunto diversificado de actividades, como forma de responder às necessidades, gostos e saberes de todos quantos o visitam e de continuar a cumprir a sua missão para o desenvolvimento cultural e social e de promoção turística de todo o Município.

Exposições Temporárias

Julho

Escultura: Miniaturas etnográficas de Humberto Lopes de Fiais da Telha;

Agosto

Exposição de Pintura de Carminda Martins e Isabel Martins de Carregal do Sal

Setembro

Pintura Contemporânea de Rosa Macedo de Carregal do Sal;

Outubro

Pintura figurativa de Isabel Teles do concelho de Mangualde;

Novembro

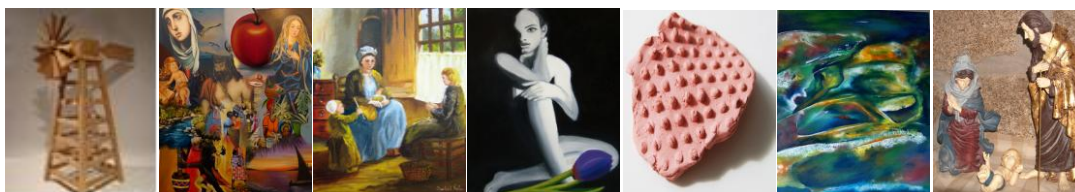
Esculturas em terracota de Inês Pais de Lisboa;

Novembro

Pintura abstracta de Ana Magalhães de Carregal do Sal;

Dezembro

Exposição de Presépios de Vera Chaves do concelho de Mangualde





Outras Actividades Culturais Educativas e Lúdicas

Realização do 4º Encontro de Arte ao Vivo efectuado no espaço do Jardim do Museu, o qual teve a participação de cerca de duas dezenas de artistas do nosso concelho e municípios vizinhos, cujas obras ficaram expostas temporariamente no Museu Municipal;

Cumprimento do programa do 3º Aniversário do Museu Municipal Manuel Soares de Albergaria, o qual integrou uma exposição itinerante exibida na Instituição e no recinto das festas do concelho com a participação de vários artistas locais;

Visitas guiadas à instituição em cuja iniciativa participaram cerca de uma centena de Jovens de todo o município e exibição de novas peças etnográficas na Sala de Etnografia;

Realização de Atelier de Escultura subordinado ao tema “Miniaturas em Massa de Pão”, iniciativa direccionada para as crianças e que foi levada a efeito no recinto das Festas do Concelho;

Participação no Encontro Nacional de Carochas com visita Guiada ao Núcleo Museológico do Lagar de Varas de Parada;

Participação nas Jornadas Europeias do Património, tendo sido cumprido o programa de iniciativas promovidas pelo Museu levadas a efeito nos dias 25, 26 e 27 de Setembro e aprovadas pelo IGESPAR.;

Realização de passeio pedestre subordinado ao tema “Moinhos e Moleiros do Concelho”, o qual foi direccionado para toda a comunidade local e público em Geral, no dia 25 de Outubro;



Actividades de Investigação, Preservação e Valorização do Património

Continuação da actualização da carta arqueológica do concelho (3ª fase), cujos resultados foram apresentados em diapositivos na cerimónia do feriado Municipal, com particular importância para a descoberta das gravuras rupestres de cabris.

Lançamento do Roteiro e Desdobrável do Percurso Patrimonial de Chãs, Beijós, integrado nas cerimónias do feriado municipal de 20 de Julho;



Conclusão e apresentação do projecto de criação de Percursos da Natureza na Orla do Mondego, cujo projecto integra dois itinerários para passeios pedestres, abrangendo as freguesias de Parada, Currelos e Oliveira do Conde;

Novas incorporações de objectos etnográficos no Museu Municipal: - Torno de Marceneiro em madeira de meados do passado século oferecido pelo Sr. Manuel Silvério de Oliveira do Conde; Baioneta do Século XIX, ofertada pelo Sr. Hilário dos Santos Costa de Canas de Senhorim; Esmagador de uvas manual e prensa de lagar oferecida pela Sra.. Maria dos Prazeres de Parada;

Conclusão dos trabalhos de apoio à análise e descrição dos Solares e Casas Solarengas do Município de Carregal do Sal, tendo em vista a divulgação de roteiro turístico;

Acções de limpeza e conservação aos monumentos integrados nos actuais quatro circuitos arqueológicos do território do Município;



Visitas Guiadas e Temáticas ao Museu e Património Concelhio

No decorrer do 2º semestre de 2009, o Museu Municipal promoveu e concretizou diversas visitas guiadas e temáticas distribuídas pela Instituição Museológica, Núcleo Museológico do Lagar de Varas de Parada, Circuito Pré-Histórico Fiais/Azenha, Percorso Patrimonial das Cimalhinhas, Circuito Arqueológico da Cova da Moira e Percorso Patrimonial de Chãs, tendo estas, abrangido inúmeras Instituições do concelho e de outros Municípios designadamente:

Escola Secundária de Tábua;

Grupos de Turistas das Caldas da Felgueira;

Grupo de Formação da Fundação Elisa de Barros;

Grupo da APPCCDM de Oliveira do Conde;

Grupo do Encontro Nacional de Carochas;

Grupo de excursionistas de Braga – Grupo de excursionistas da Quinta de Cabriz;

Grupo do Projecto Girassol – Campo de Férias;

Grupo de Escuteiros da Igreja Adventista do Porto;



Grupo Folclórico do Seixal;

Grupo de professores de matemática de Viseu;

Grupo da APIR – Associação Portuguesa de Deficientes Renais de Coimbra;

Grupos de Turismo Sénior da Fundação Inatel de Lisboa;

Agrupamento dos Centros de Saúde Dão Lafões;

Grupo de Turistas Belgas;

Turmas do 1º Ciclo da Escola Eng. Dionísio Augusto Cunha de Canas de Senhorim;

Turma de alunos da Escola Profissional de Oliveira do Hospital e Grupo de Professores do centro de Formação do Planalto Beirão.

De acordo com os dados estatísticos do Museu Municipal Manuel Soares de Albergaria, tiveram-se cerca de 1.562 visitantes ao Museu, e 204 ao Património Cultural do Concelho.

