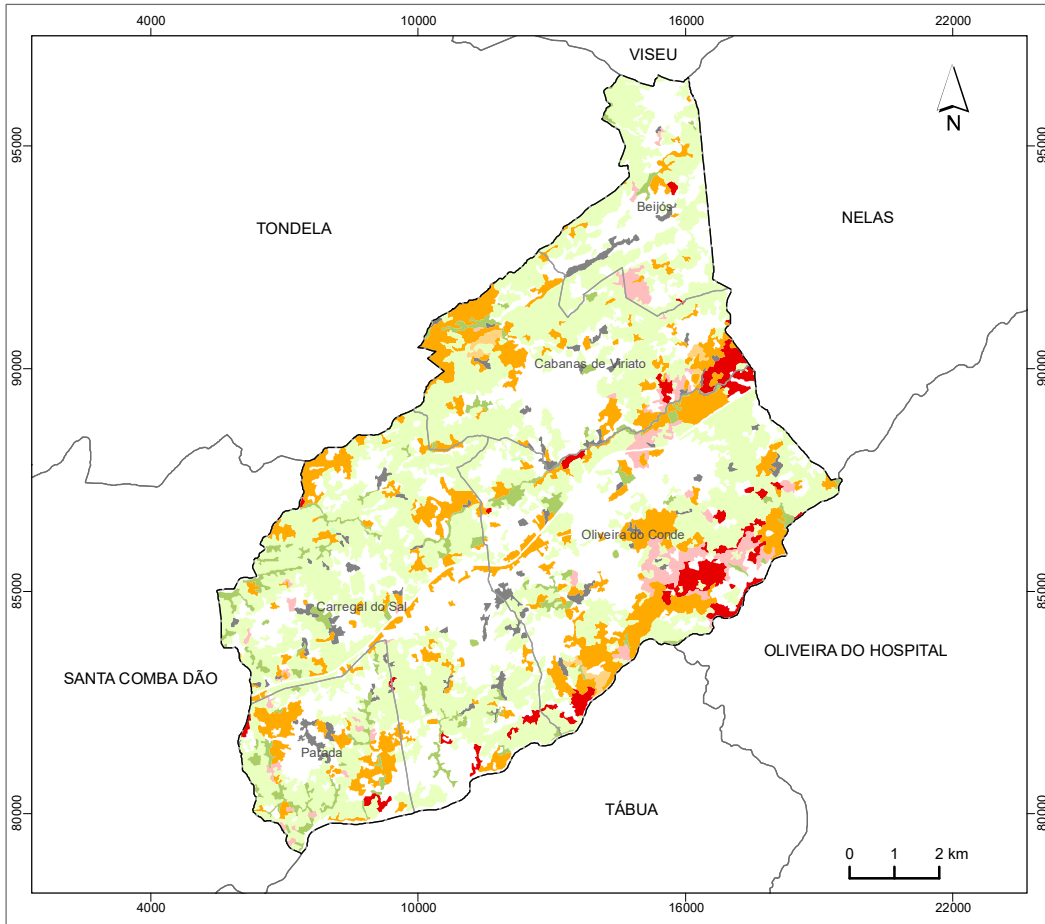


MAPA DOS MODELOS DE COMBUSTÍVEIS FLORESTAIS



LEGENDA:

- Concelho de Carregal do Sal
- Limite de freguesia
- Limites dos concelhos envolventes

Modelo de combustível NFFL

- 1
- 2
- 4
- 5
- 6
- 7
- 8
- 9
- Não aplicável

FONTE:

CAOP 2017 (2018), Direção-Geral do Território 2018.
Modelo de combustível NFFL
(Northern Forest Fire Laboratory, NFFL) (2018), ICNF, 2018.

Sistema de Referência e Datum: PT-TM06/ETRS89
Projeção Cartográfica: Transversa de Mercator

Município de Carregal do Sal



CARREGAL DO SAL
município

DATA DE ELABORAÇÃO:

NOVEMBRO DE 2018