


Desenho realizado por computador

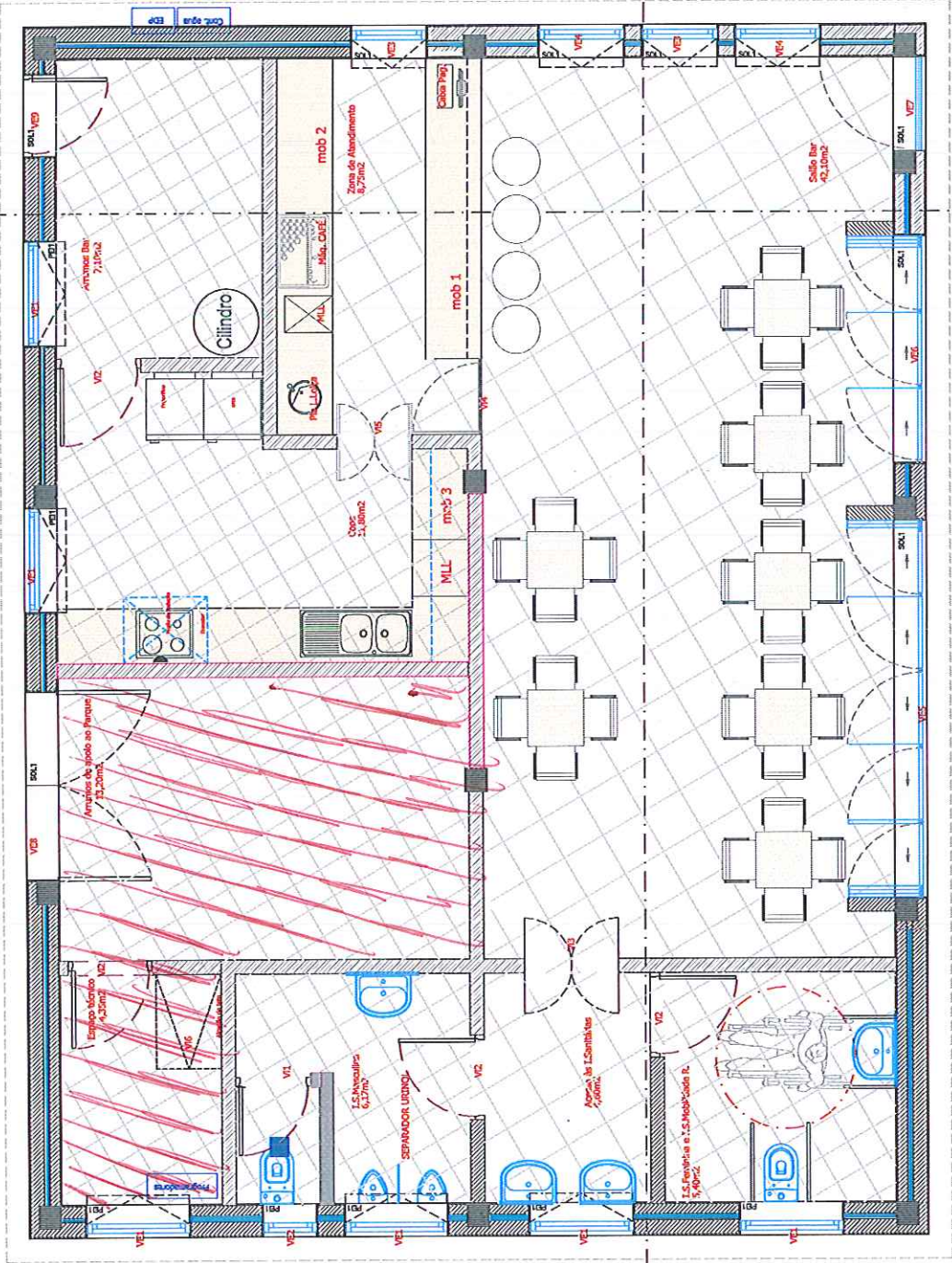
OBJETO: Requalificação do Parque Alzira cláudio Construção de Bar		DATA: Junho/2016	
CONTEÚDO: Planta de Implantação		PROPOSTOR(A): (sem Assinatura)	
MUNICÍPIO DE CARRECAL DO SAL DIVISÃO DE OBRAS MUNICIPAIS SEÇÃO TÉCNICA DE OBRAS		DISCIPLINA: (sem Assinatura)	
		DESENHADO: (sem Assinatura)	
PROPOSTOR(A): (sem Assinatura)		ESCALA: 1/100	
DESENHADO: (sem Assinatura)		DATA: Junho/2016	
PROPOSTOR(A): (sem Assinatura)		PROJETO:	
DESENHADO: (sem Assinatura)		PROJETO:	
PROPOSTOR(A): (sem Assinatura)		PROJETO:	

RESERVAÇÃO TOTAL DO PARQUE RESERVA À ENTIDADE PROMOTORA PARA FINS E NOS TERMOS CONSTANTES DO ART. 114º DA LEI Nº 114/91 DE 3 DE SETEMBRO DE 1991



1-K

1-L



Planta de apresentação - Piso 0

SIMBOLOGIA GERAL:

- JA Linha corte
- Cota pavimento
- Cota altimétrica
- Cotagem
- Texto

MUNICÍPIO DE CARREGAL DO SAL
DIVISÃO DE OBRAS MUNICIPAIS
SEÇÃO TÉCNICA DE OBRAS



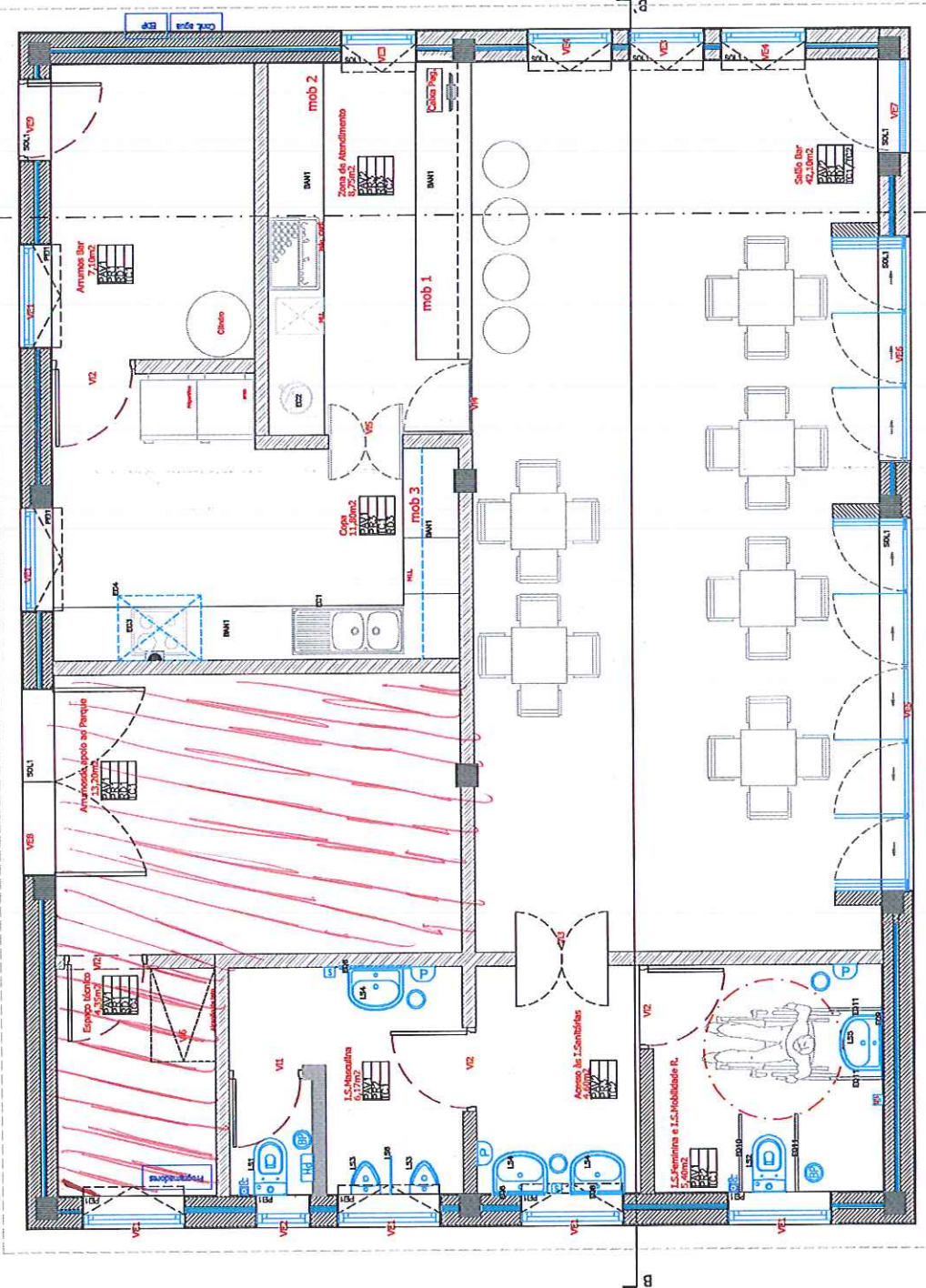
OBJETO: Requalificação do Parque Alzira cláudio
Construção de Bar

CONTEÚDO: Proposta: Planta de Apresentação Piso 0

PROFESSOR(A): José Afonso Santiago	DATA: Junho 2016
DESENHADO: Mariana Lopes	ESCALA: 1/50
PROJETO: 1.2.4.	

LEGENDA:

- PAVIMENTOS**
 PAV1. Pavimento em mosaico Grés Porcelânico anti-derapante do tipo "ProVigra", serie Malveira, ref. C344, 29,7x29,7cm ou equivalente;
 PAV2. Pavimento em mosaico grés porcelânico antiderrap, tipo "Mogris-Extreme wide-white", 29,7x29,7cm, ou equivalente;
 PAV3. Mosaico cerâmico tipo "ProVigra", Uni Cells, ref. PC37 ou equivalente, no dimensão 29,7x29,7cm;
- PAREDES**
 PARE1. Reboco acurado estuado de pintura com tinta tipo "CIN - CINQUA - 10-145" ou equivalente, no cor e Ral 1010;
 PARE2. Reboco acurado em Cés Porcelânico tipo "ProVigra", Uni Cells, ref. PC46" ou equivalente, no dimensão 147x147mm;
 PARE3. Mosaico cerâmico tipo "ProVigra", Uni Cells, ref. PC37 ou equivalente, no dimensão 29,7x29,7cm;
- RODAPÉS**
 ROD1. Rodapé bloco em Cés Porcelânico tipo "ProVigra serie Malveira, ref. C344 97x297cm" no cor e Ral 1010;
 ROD2. Rodapé bloco em Cés Porcelânico tipo "Algebra serie Extra, ref. RP2908 99x397" ou equivalente;
 ROD3. Rodapé em alumínio anodizado preto 100x10mm tipo "COSMAT" ou equivalente, ref. ROPAL10030000ND01
- TACOS**
 TAC1. Pintura de base incolor com tinta tipo "CIN - Virginate" ou equivalente, Ral 9010;
 TAC2. Teco em placa de gesso cartonado, imprimada (hidrófuga), sistema unidirecional, tipo "RANUP", ou equivalente, incluindo encaixe, e pronto a receber pintura.
- LUMINÁRIAS**
 L1. Luminária estanca do tipo "One Light ref 30130L/C" ou equivalente, IP65, acurada em alumínio anodizado preto, com vidro em Aço Inox, Sistema LED;
 L2. Aplique de iluminação em superfície do tipo "One Light ref 621227/C" ou equivalente, ref. 670819A5.3
 L3. Luminária de encastor tipo "Expositus, série Petit LED", modelo HPTA ou equivalente, acabamento em alumínio;
 L4. Luminária com kit para cubo-diretção de autonomia 3 horas, para alimentação de saída, incluindo programa e todo o cablagem e acessórios
- COZINHA**
 SOC1. Fornecimento e colocação de selotas em pedra de granito da região;
 PET1. Fornecimento e colocação da peltete em pedra de granito da região;
 BWH1. Fornecimento e colocação de bancada de cozinha, bloco de apoio e de serviço tipo granito polido do região, no cor cinza, ou equivalente, com 0,30m de espessura, 3,10 x 0,60m.
- EQUIPAMENTOS DE COZINHA**
 EC1. Lava-louça de 2 cubos de aço inoxidável, tipo "Roca", ou equivalente, dimensões: 1200x490x153mm, ref.670340001
 EC2. Pia lava louça redonda de 1 cubo em aço inox, tipo "Roca", ou equivalente, diâmetro 45cm, ref. 670819A5.3
 EC3. Estantor de parede do tipo BALAY, ref. 3BC595XW, ou equivalente;
 EC4. Placa de indução de encastor do tipo ELECTOLUX ref.DH834GFCX, dimensões 350x490cm.
- LOÇAS SANITÁRIAS**
 LS1. Sanita compacta, tipo "SANTANA, série JUNIQUE", Ref. MPSC1" ou equivalente, cor branco;
 LS2. Sanita compacta Mobil, conjunto compacto para casas e pessoas com mobilidade condicionada, tipo "SANTANA serie "MOBIL COMP.", Ref. H9247160000231", ou equivalente, cor branco, tanque de dupla descarga tipo "MOBIL COMP.", Ref. H924713000001 BR " ou equivalente, no cor branco;
 LS3. Mictório tipo "SANTANA serie PK, ref. PKUR11 ou equivalente, cor branco;
 LS4. Lavatório, tipo "SANTANA serie Munique, Ref. MPLV2, ou equivalente e colano, Ref. MPCL1, ou equivalente;
 LS5. Lavatório Mobil, para pessoas com mobilidade condicionada, tipo "SANTANA serie Mobil", Ref. H9137140000051 ou equivalente, cor branco;
 LS6. Separador para urinal em contraplacado marítimo lacado, com suportes em aço inox escovado;
- EQUIPAMENTOS SANITÁRIOS**
 E1. Espelho sem moldura em aço inox brilhante;
 E2. Espelho em aço inox brilhante;
 E3. Pate role em aço inox brilhante;
 E4. Dispensador de toalhete de papel, em aço inox brilhante;
 E5. Papelada sem toalha, em aço inox brilhante, 2x1;
 E6. Papelada com toalha, em aço inox brilhante, de 3x1;
 E7. Separador de sabão líquido de parede, 1,5x, inox brilhante;
- E8 — Espelho sem moldura tipo "ROBECIT ref D-1006", ou equivalente;
 — E9 — Espelho moldado tipo "VIZI ECOEIE BOK 4289913", ou equivalente;
 — E10 — Borne de apoio redondo de tipo C/79.60x34.12x22.623 304 A6, ou equivalente;
 — E11 — Borne de apoio 5,7" 80x20 1x12,5x22 304mm AISI 304 A6, ou equivalente;



Planta Geral - Piso 0

- SIMBIOLOGIA GERAL:**
- A — Linha corte
 - 0.00 Cota pavimento
 - 44.63 Cota altimétrica
 - 0.00 Cotagem
 - estabilidade Tecto

MUNICÍPIO DE CARREGAL DO SAL
 DIVISÃO DE OBRAS MUNICIPAIS
 SECÇÃO TÉCNICA DE OBRAS



**Requalificação do Parque Alzira cláudio
 Construção de Bar**

OBRA: **Proposta - Planta de Equipamentos e Revestimentos**

CONTEMA: **Proposta - Planta de Equipamentos e Revestimentos**

O TÉCNICO RESPONSÁVEL (Nome e Assinatura): **TOPOGRAFIA (sem Assinatura)** DATA: **Junho 2016**

REVISÃO: **DISSENIU: (Assinatura)** ESCALA: **1/50**

PROJETO: **OBIS:**

1.2.6.